

Bystry przedszkolak
ŚWIAT WOKÓŁ NAS

100
naklejek



Bystry przedszkolak
ŚWIAT WOKÓŁ NAS





- Rozpoznajesz to miejsce?
- Wskaż, gdzie znajdują się domy.
- Rysuj po liniach przerywanych.
- Pokoloruj ilustrację według kropek.



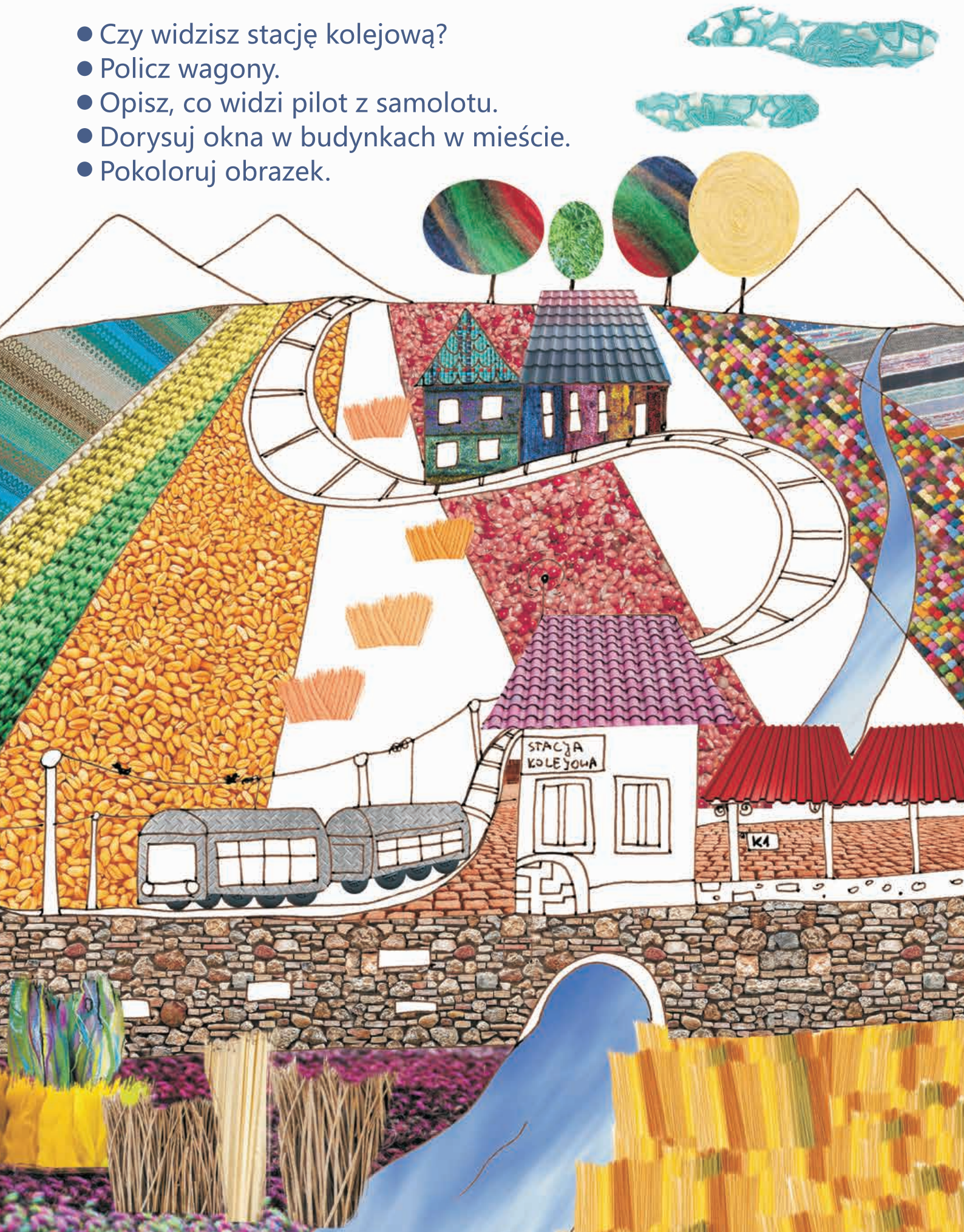


- Czy wiesz, co to za miejsce?
- Policz i pokaż wszystkie zwierzęta.
- Kogo obserwuje każde z dzieci?
- Połącz linie przerywane i dokończ kolorować obrazek.



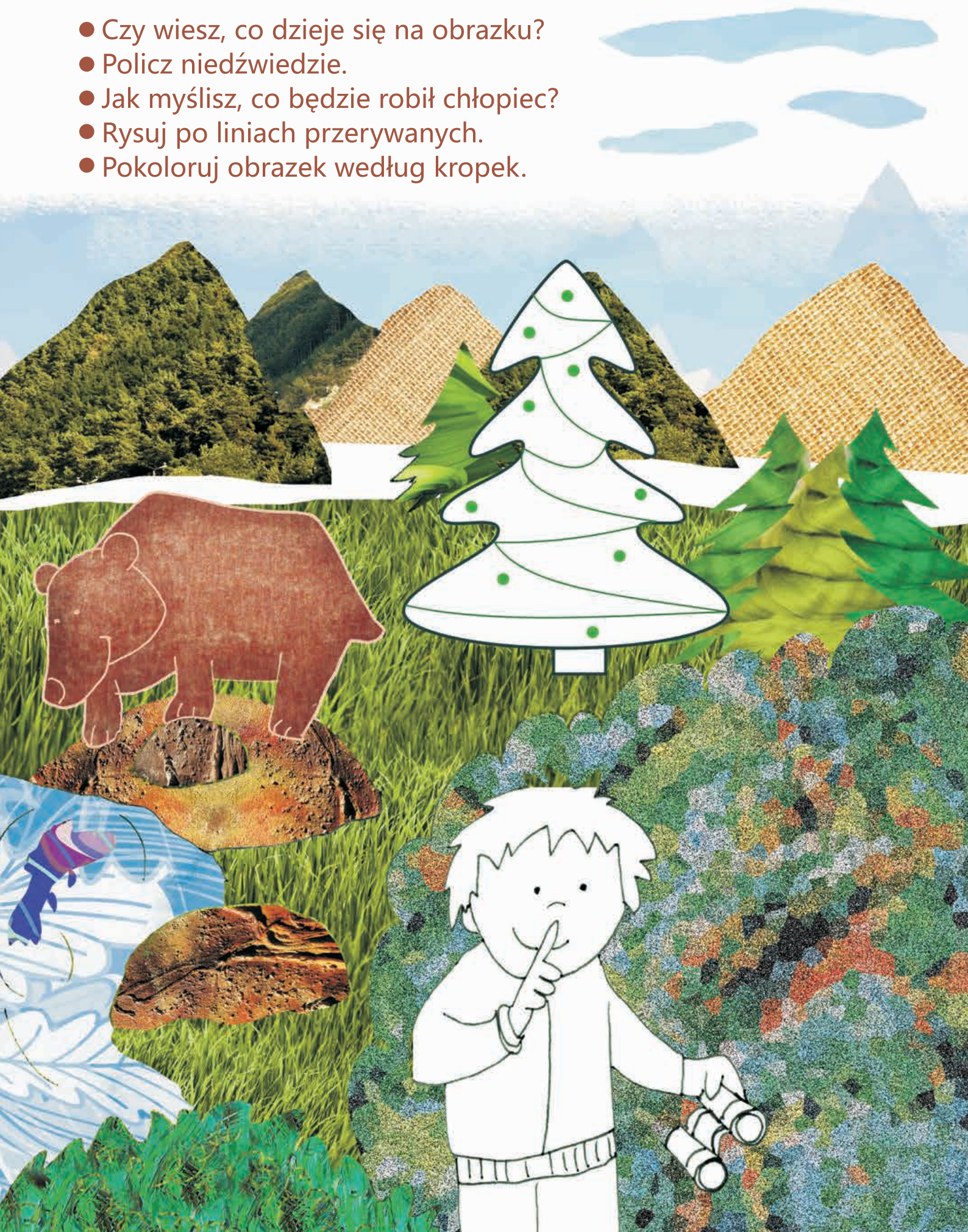


- Czy widzisz stację kolejową?
- Policz wagony.
- Opisz, co widzi pilot z samolotu.
- Dorysuj okna w budynkach w mieście.
- Pokoloruj obrazek.





- Czy wiesz, co dzieje się na obrazku?
- Policz niedźwiedzie.
- Jak myślisz, co będzie robił chłopiec?
- Rysuj po liniach przerywanych.
- Pokoloruj obrazek według kropek.





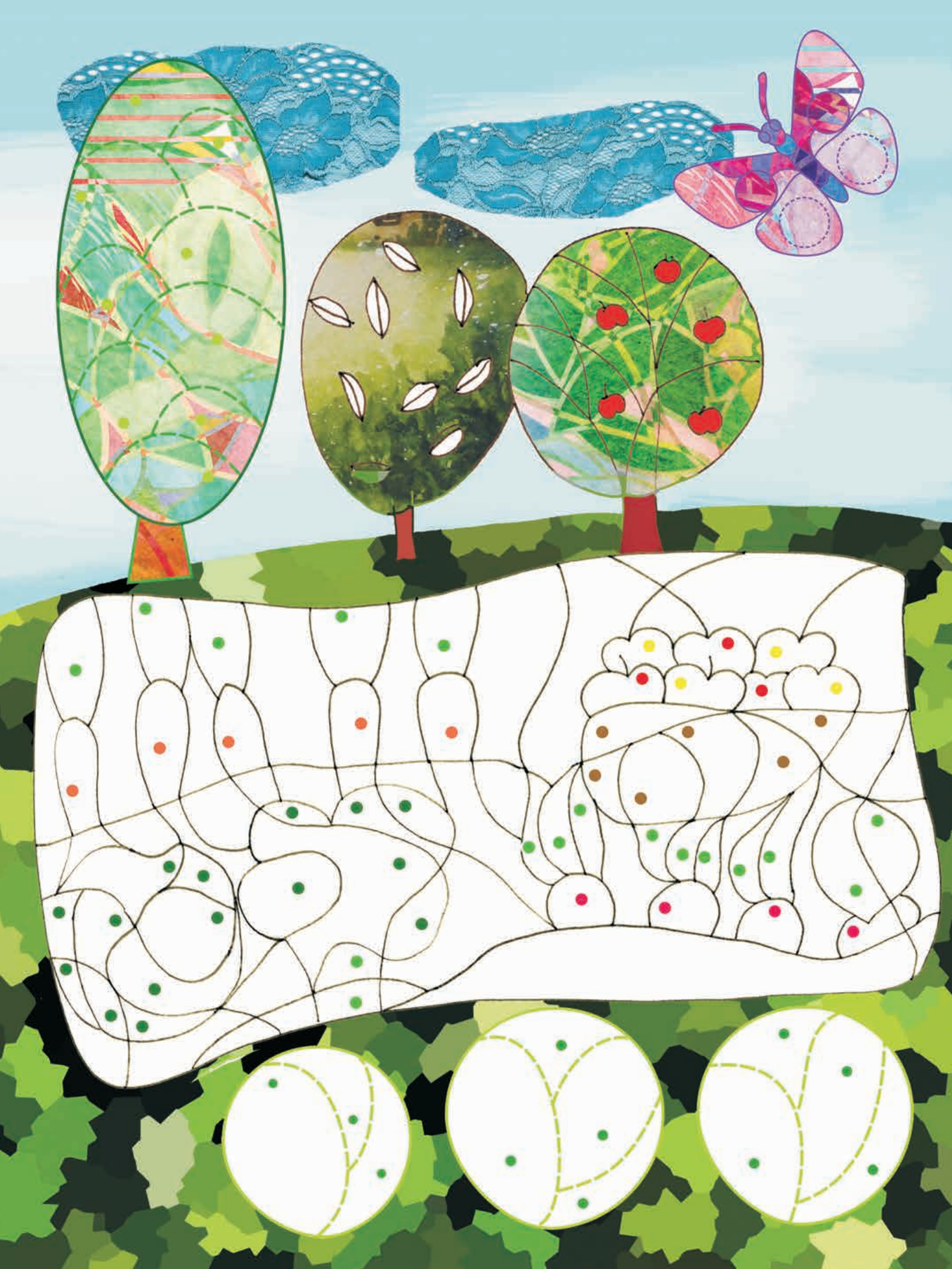
- Czy wiesz, co to za miejsce?
- Jaka to pora dnia?
- Opowiedz, co dzieje się na obrazku.
- Rysuj po liniach przerywanych i dokończ kolorować obrazek.



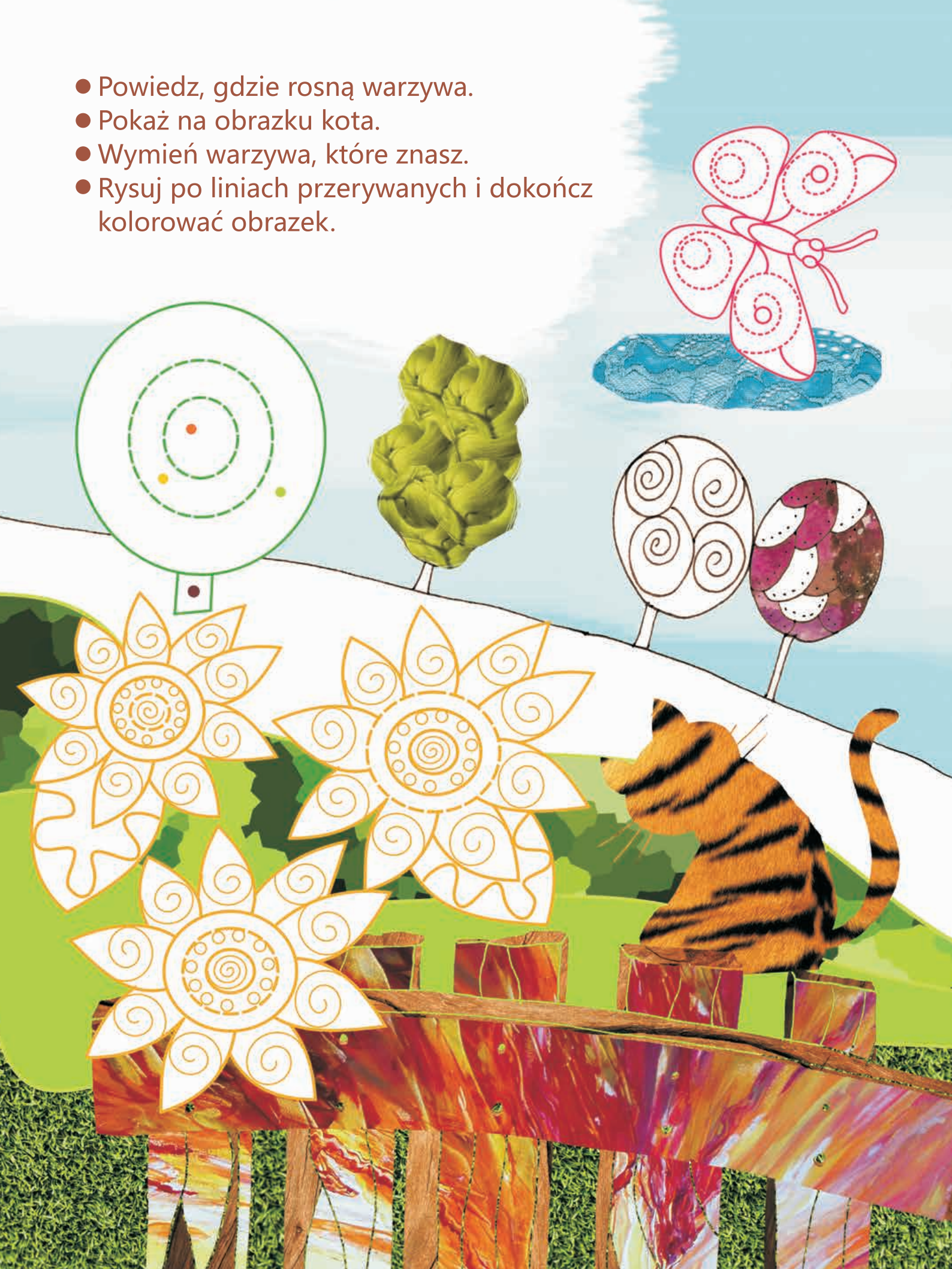


- Co to za miejsce?
- Policz, ile jest mew na ilustracji.
- Opisz, co robią dziewczynki.
- Rysuj po liniach przerywanych.
- Pokoloruj obrazek.





- Powiedz, gdzie rosną warzywa.
- Pokaż na obrazku kota.
- Wymień warzywa, które znasz.
- Rysuj po liniach przerywanych i dokończ kolorować obrazek.



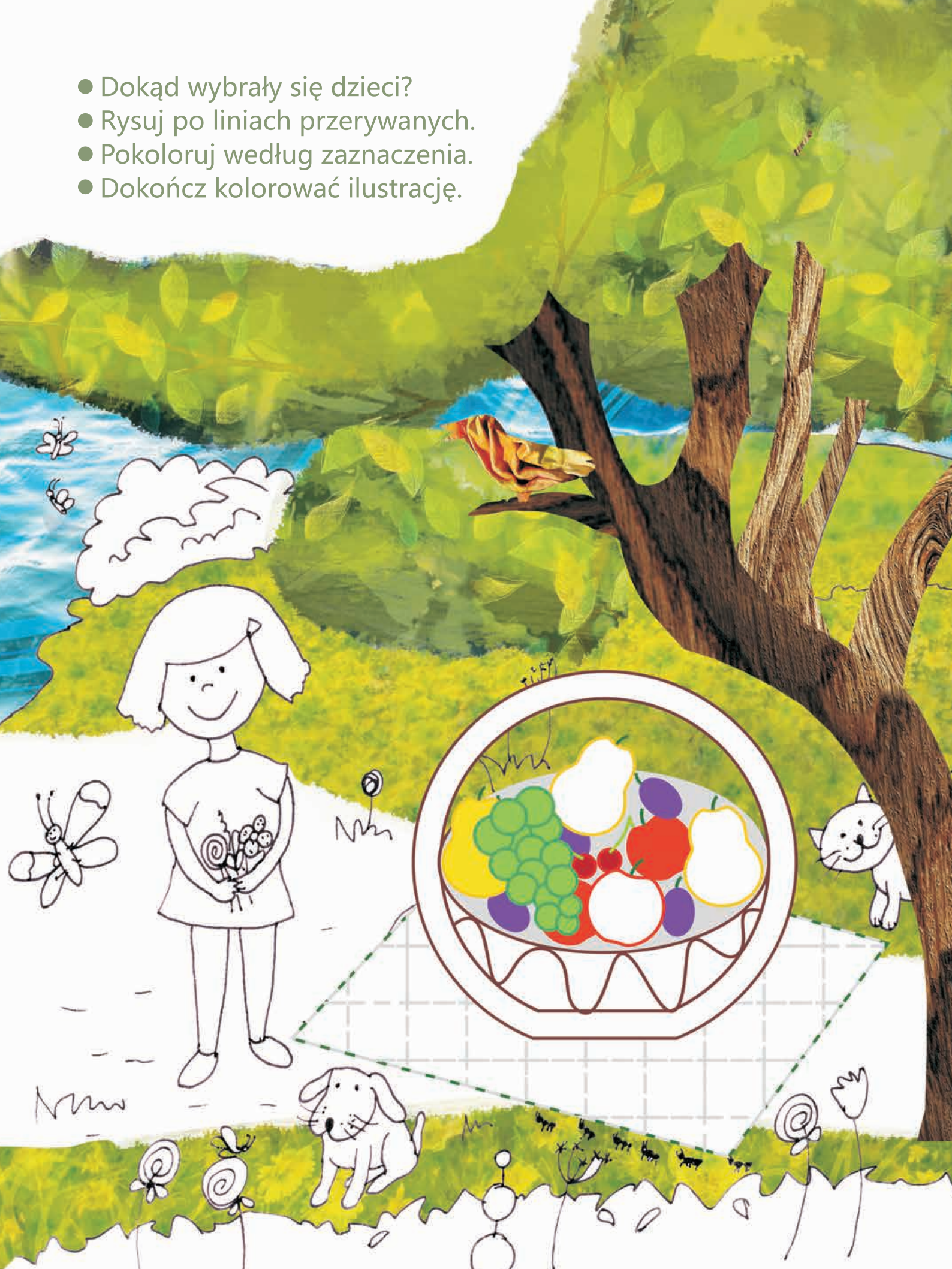


- Czy wiesz, co to za miejsce?
- Połącz ze sobą takie same dmuchawce.
- Pokaż, które drzewo jest największe.
- Pokoloruj według kropek.
- Dokończ kolorować obrazek.





- Dokąd wybrały się dzieci?
- Rysuj po liniach przerywanych.
- Pokoloruj według zaznaczenia.
- Dokończ kolorować ilustrację.





- Czy wiesz, gdzie można spotkać te zwierzęta?
- Pokaż pisklęta i policz, ile piskląt ma kaczka, a ile kura.
- Wskaż zwierzę, które siedzi na płocie, i nazwij je.
- Rysuj po liniach przerywanych.
- Dokończ kolorować ilustrację.



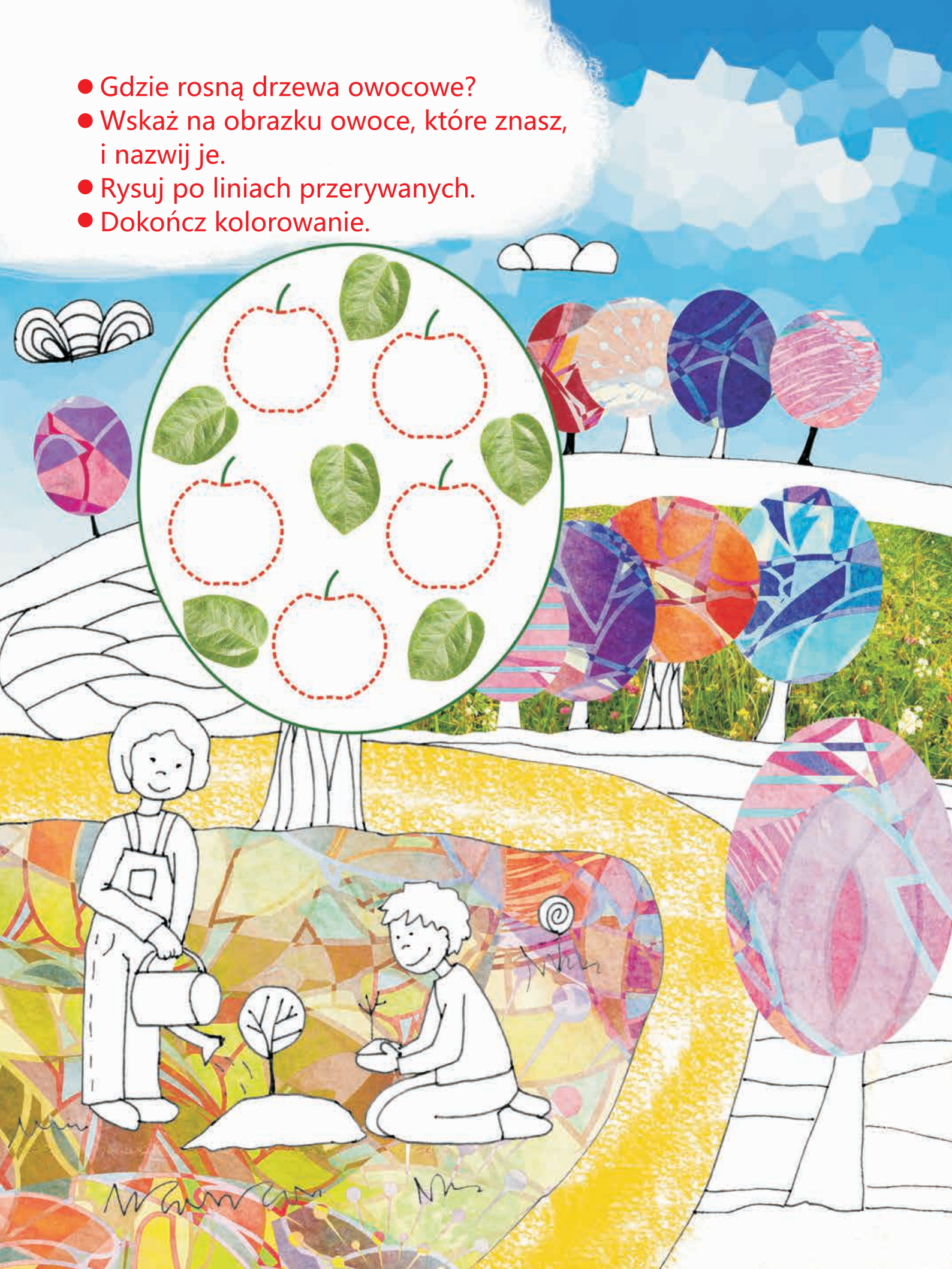


- Co to za miejsce?
- Policz, ile dzieci jest na ilustracji.
- Opowiedz, co robią dzieci.
- Rysuj po liniach przerywanych i pokoloruj obrazek.



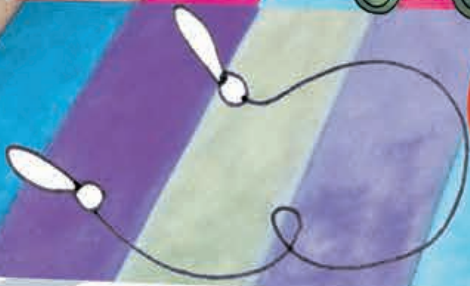


- Gdzie rosną drzewa owocowe?
- Wskaż na obrazku owoce, które znasz, i nazwij je.
- Rysuj po liniach przerywanych.
- Dokończ kolorowanie.





Handwritten text on a piece of paper, including cursive letters and symbols like 'x x x'.



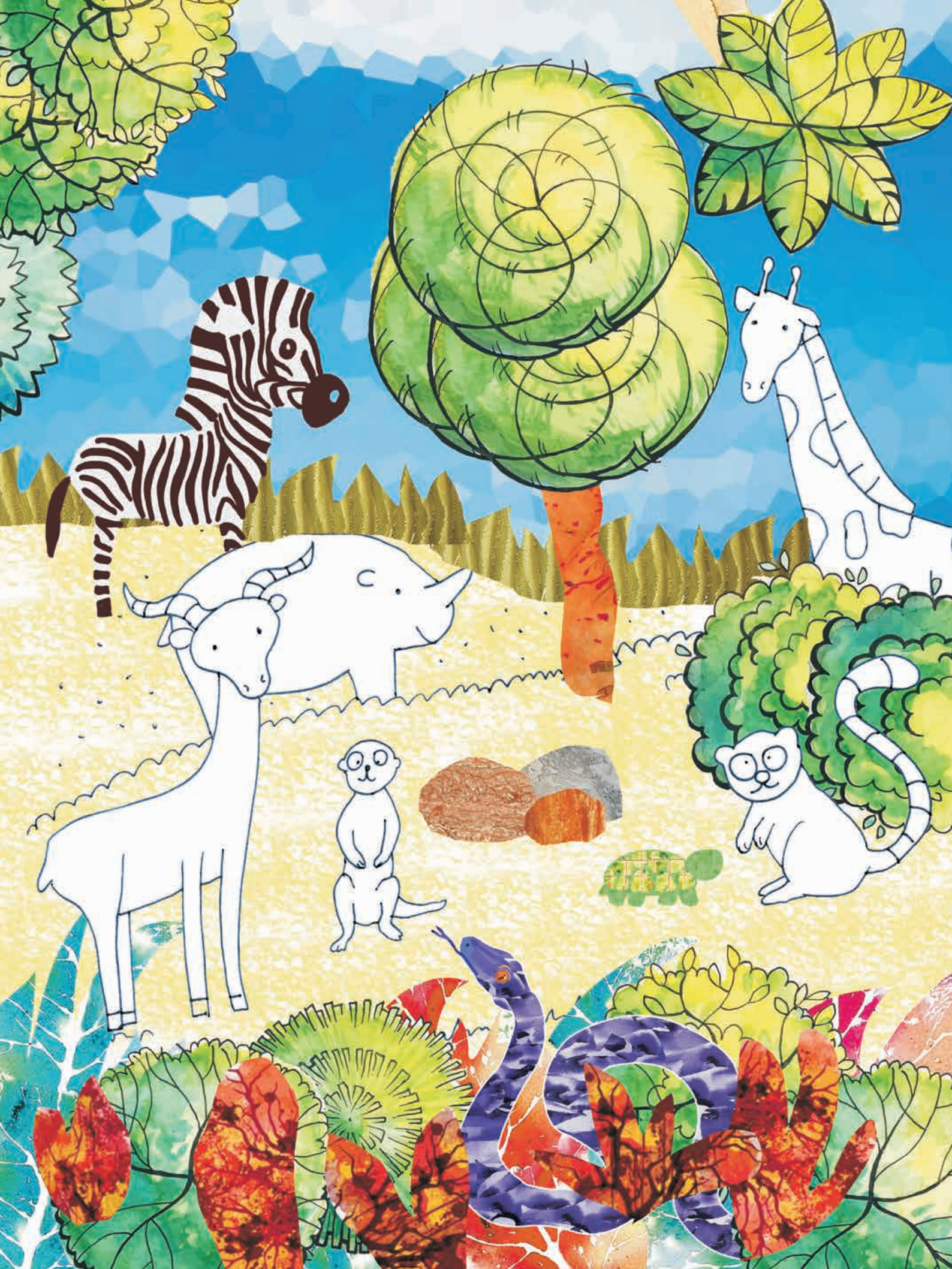
- Co to za miejsce?
- Policz, ile jest kotów na ilustracji.
- Opowiedz, co robią dzieci.
- Rysuj po liniach przerywanych.
- Dokończ kolorować obrazek.





- Jaka to pora roku?
- Co robią dzieci?
- Rysuj po liniach przerywanych.
- Dorysuj bałwankowi oczy, nos i buzię.
- Pokoloruj obrazek.





- Czy poznajesz, co to za miejsce?
- Mieszka tu wiele zwierząt, wymień te, które znasz.
- Odszukaj węża.
- Znajdź dwa identyczne zwierzęta.
- Dokończ kolorować ilustrację.
- Jak myślisz, kogo obserwuje dziewczynka?



Copyright © Wydawnictwo SBM Sp. z o.o., Warszawa 2016

© Copyright for the illustrations by Wydawnictwo SBM Sp. z o.o., Warszawa 2016

Naklejki: © Kalialia Volha | Shutterstock.com

Zdjęcia i grafiki:

© Dmitry Naumov | Dreamstime.com (8, 9); © Bartoszzakrzewski |

Dreamstime.com (8, 9); © Tupungato | Shutterstock.com (8, 9);

© prapann | Shutterstock.com (8, 9); © Tanor | Shutterstock.com

(1, 8, 9, 18, 24, 25, 32); © Miguel Angel Pallardo del Rio |

Shutterstock.com (8, 9, 28, 29); © AlexGreenArt | Shutterstock.com (1, 30, 31)

Tekst, ilustracje, skład, okładka i przygotowanie do druku: Monika Ostrowska

Korekta: Katarzyna Juszyńska, Elżbieta Wójcik

ISBN 9788380591905

Wydanie I

Wydrukowano w Polsce



Wydawnictwo SBM Sp. z o.o.

ul. Sułkowskiego 2/2

01-602 Warszawa

www.wydawnictwo-sbm.pl

