



Ponad  
**80**  
naklejek

# ZWIERZĘTA



# ZWIERZĘTA



## Zwierzęta domowe

Do najczęściej spotykanych zwierzątek domowych należą psy i koty. Wyróżniamy wśród nich mnóstwo ras – niektóre charakteryzują się tym, że są małe, inne z kolei są duże. Bywają kotki i pieski, które mają bardzo długą sierść. Należy wtedy o nią dbać – czesać ją.



Mówi się, że koty chodzą własnymi ścieżkami. Jest w tym trochę prawdy! Sprawiają wrażenie dumnych i niezależnych. Do tego są bardzo leniwe. Najchętniej wygrzewają się na słońcu. Lubią też zasypiać na naszych kolanach.



Psy są bardziej ruchliwe. I uwielbiają się bawić. Nie na darmo mówi się, że pies to najlepszy przyjaciel człowieka. Zwierzęta te potrafią być bardzo oddane ludziom i można je tresować. Jeśli się postarasz, twój pies będzie reagował na swoje imię, a także podawał łapę.

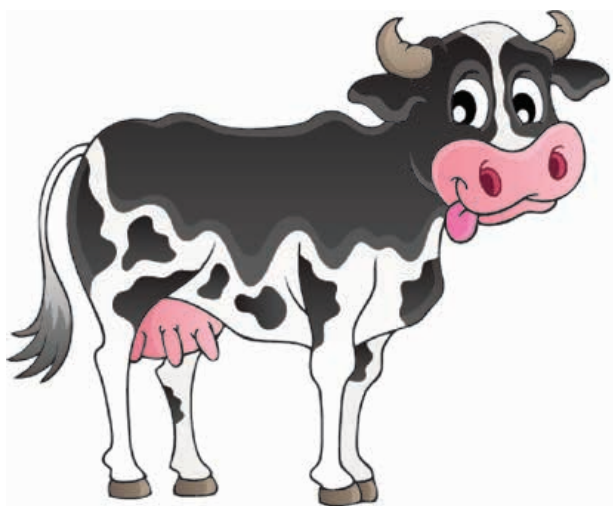




Który kotek dotrze do motka z wełną?



## Zwierzęta na wsi



Krowy i konie można spotkać na pastwisku. Ich ulubionym zajęciem jest spacerowanie po łące i jedzenie trawy i ziół. Konie mieszkają w stajni. Pomagają w przewożeniu ciężkich ładunków i w pracach polowych.

W oborze mieszkają krowy i kozy.

Są one bardzo potrzebne w gospodarstwie, ponieważ dają mleko. Później można z niego przygotować pyszne sery, jogurty i śmietanę.



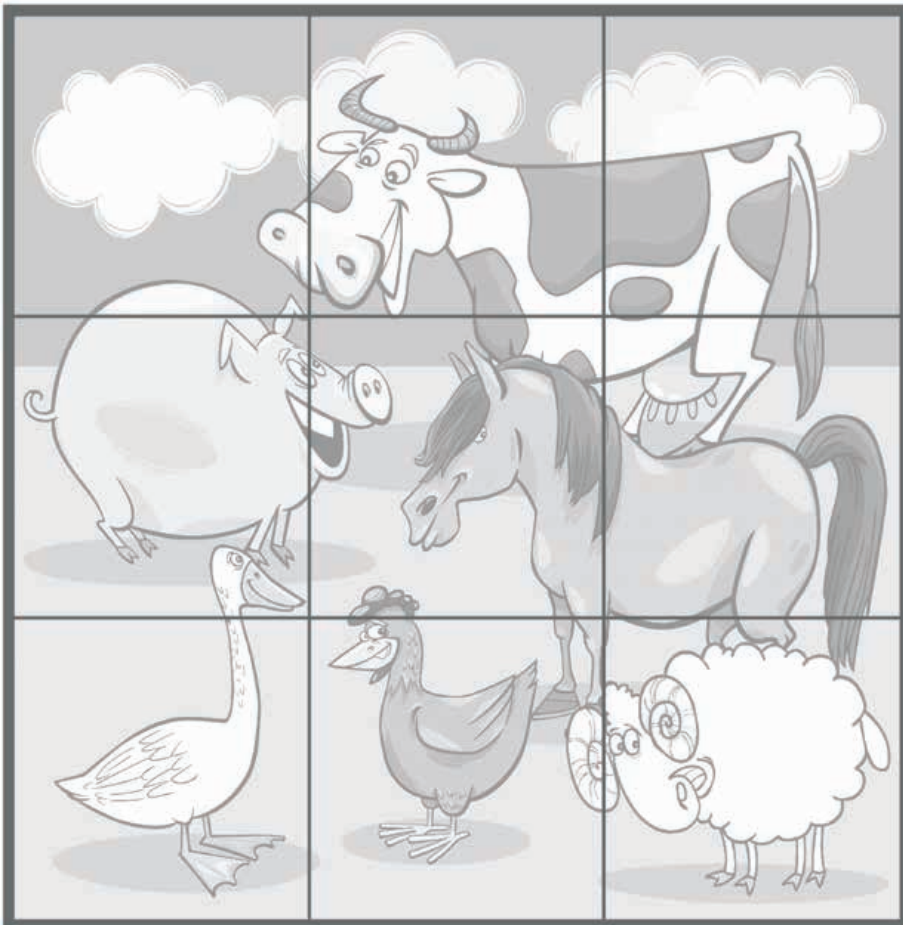
W chlewiku mieszkają świnki. Dostają jedzenie w swoim korytku. Są wielkimi głodomorami. Z daleka słychać ich głośnie chrumkanie.

Kury mieszkają w kurniku. Dzięki nim mamy jajka. Na wsi hoduje się również owce. Z ich wełny robi się ciepłe swetry.





Wstaw fragmenty obrazka w odpowiednie miejsca.



## Zwierzęta w lesie



Las to miejsce, w którym zwierzęta mogą się schować przed człowiekiem. Rośnie tam dużo drzew i krzewów. Łatwo jest zdobyć pożywienie – pełno tu grzybów, nasion i owoców leśnych.

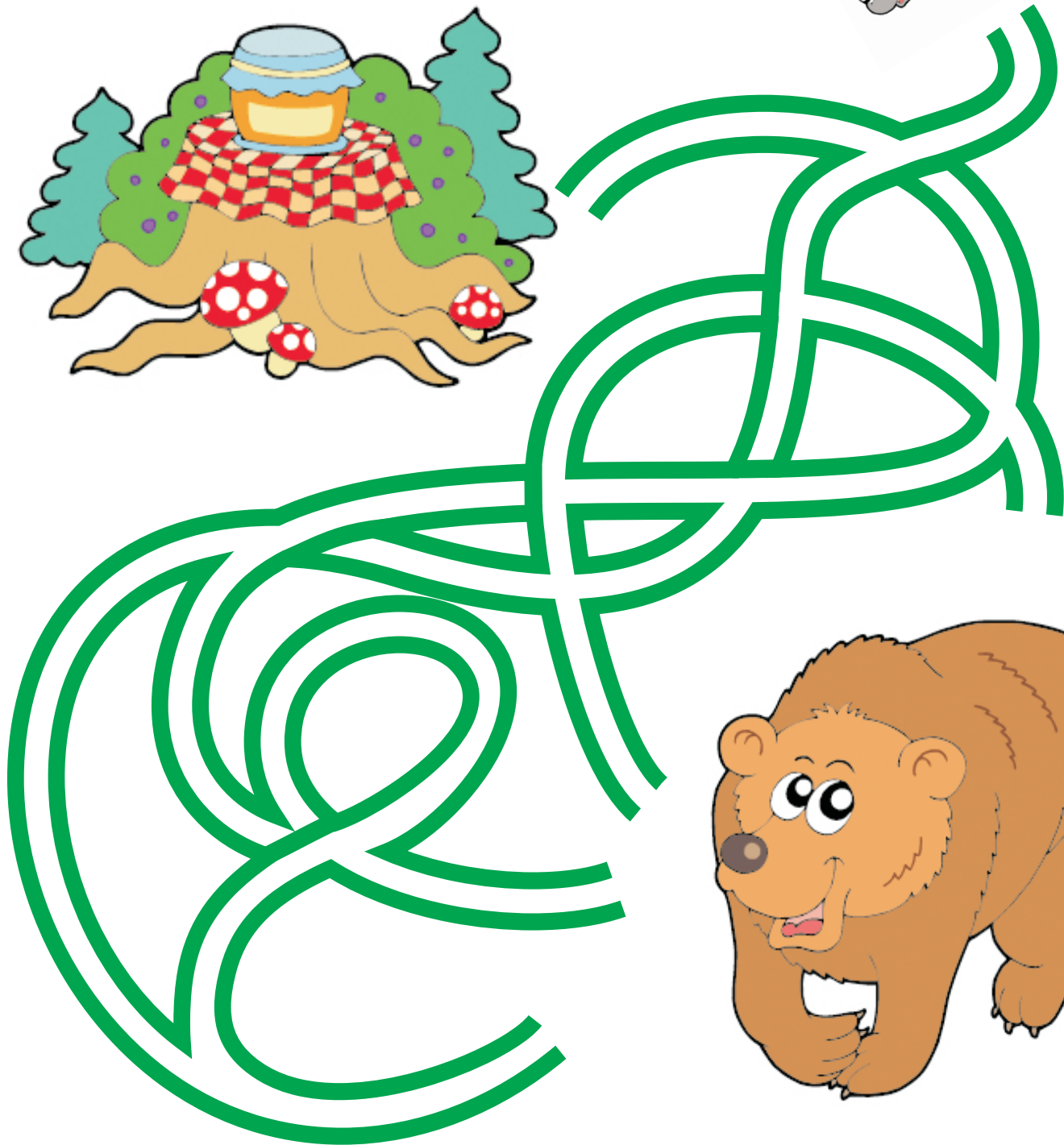
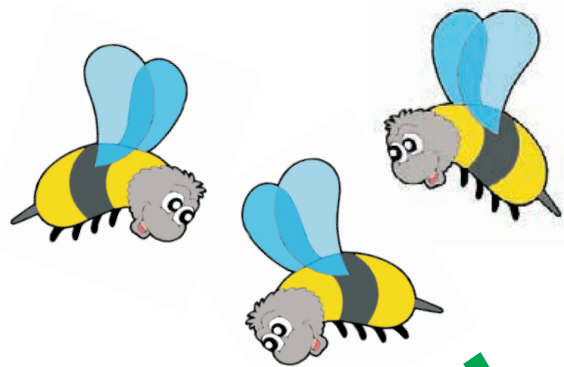
Do mieszkańców lasów należą sarny, jelenie i łosie. To zwierzęta, których nogi zakończone są kopytami. Niektóre mają wspaniałe poroża. Zwierzęta te są bardzo płochliwe. Gdy tylko zauważą człowieka, od razu się chowają.



Będąc w lesie, należy uważać na zwierzęta, które mogą się okazać niebezpieczne dla człowieka. Są to np. dziki i niedźwiedzie. Dziki żywią się żołędziami, grzybami i nasionami. Niedźwiedzie żywią się rybami oraz innymi zwierzętami. Chętnie podkradają miód z pszczelich gniazd.



Pomóż misiowi dotrzeć do miodu.



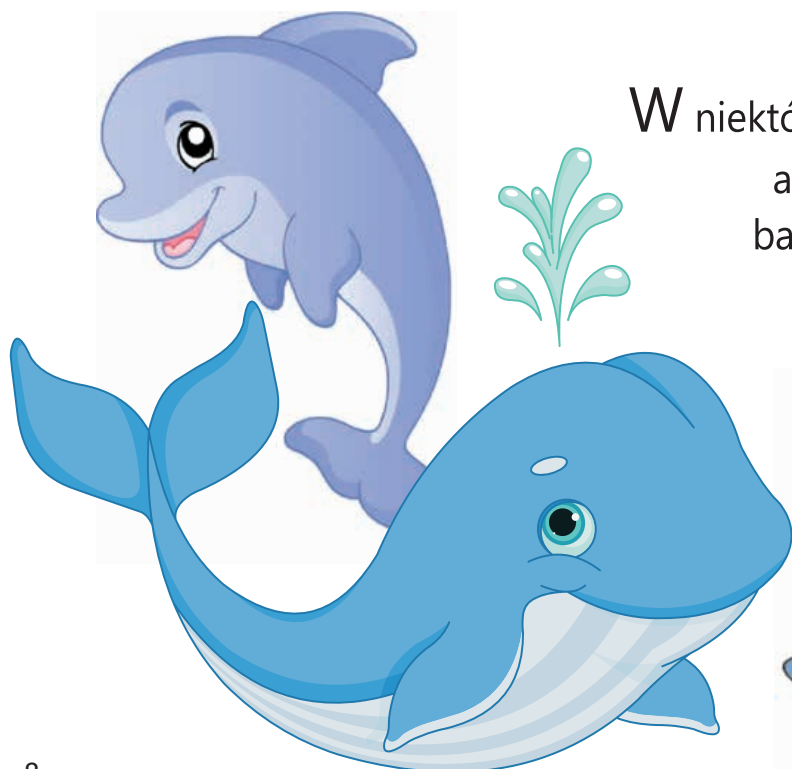
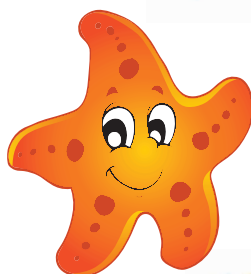


## Zwierzęta wodne

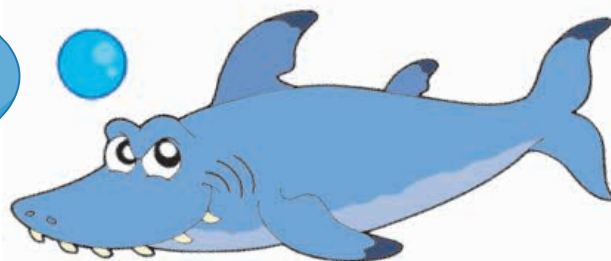


Do zwierząt wodnych należą ryby. Żyją one w rzekach, jeziorach, stawach, morzach i oceanach. Ich ciało pokryte jest łuskami. Ryby zwykle są koloru srebrnoszarego, ale bywają też rybki bardzo kolorowe.

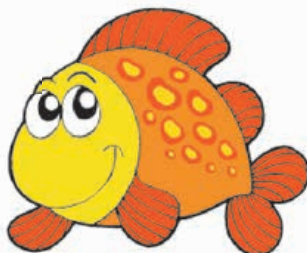
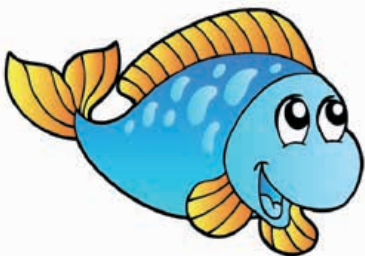
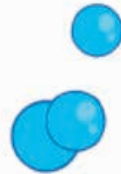
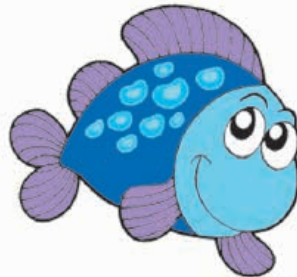
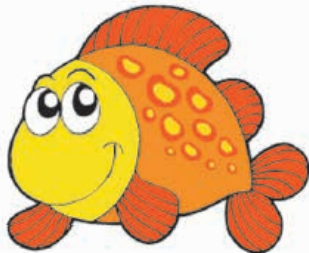
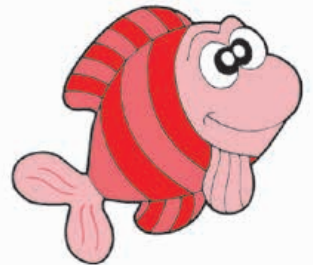
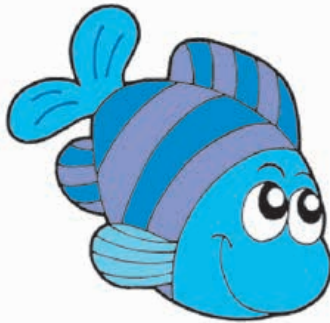
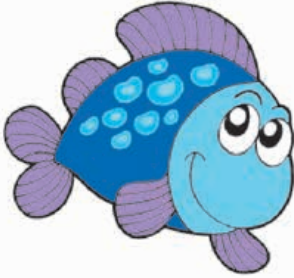
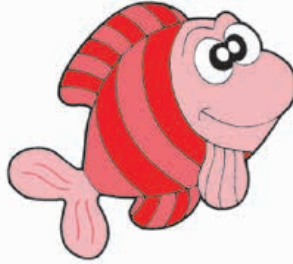
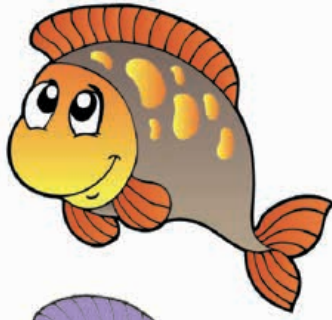
W ciepłych morzach można spotkać ośmiornice, a także rozgwiazdy i kraby. Kraby chodzą bokiem, a ośmiornice mają aż osiem ramion. Rozgwiazdy są w kształcie gwiazdy. W morzu warto poszukać muszelek. Niektóre są bardzo ładne. To domki małży i ślimaków.



W niektórych ciepłych morzach żyją delfiny, a w oceanach – wieloryby. Delfiny to bardzo inteligentne ssaki, a wieloryby to największe zwierzęta na świecie. Z kolei do najniebezpieczniejszych zwierząt wodnych należą rekiny.



 Połącz w pary te same rybki. Wskaż tę, która została bez pary.



## Zwierzęta w powietrzu



W powietrzu żyje wiele zwierząt, które potrafią latać. Są to przede wszystkim ptaki. Ale istnieje też wiele latających owadów. Budowa ciała tych zwierząt jest przystosowana do latania. Mają one opływowy kształt oraz skrzydła, a ptaki – pióra.

Wśród ptaków są takie, które możemy spotkać na co dzień, np. sikorki, wróble i gołębie. Sikorki mają żółte brzuszki, a wróble są brązowo-szare. Przy odrobinie szczęścia poza miastem można dostrzec sójkę – to ptaszek, który na skrzydełkach ma błękitne piórka.

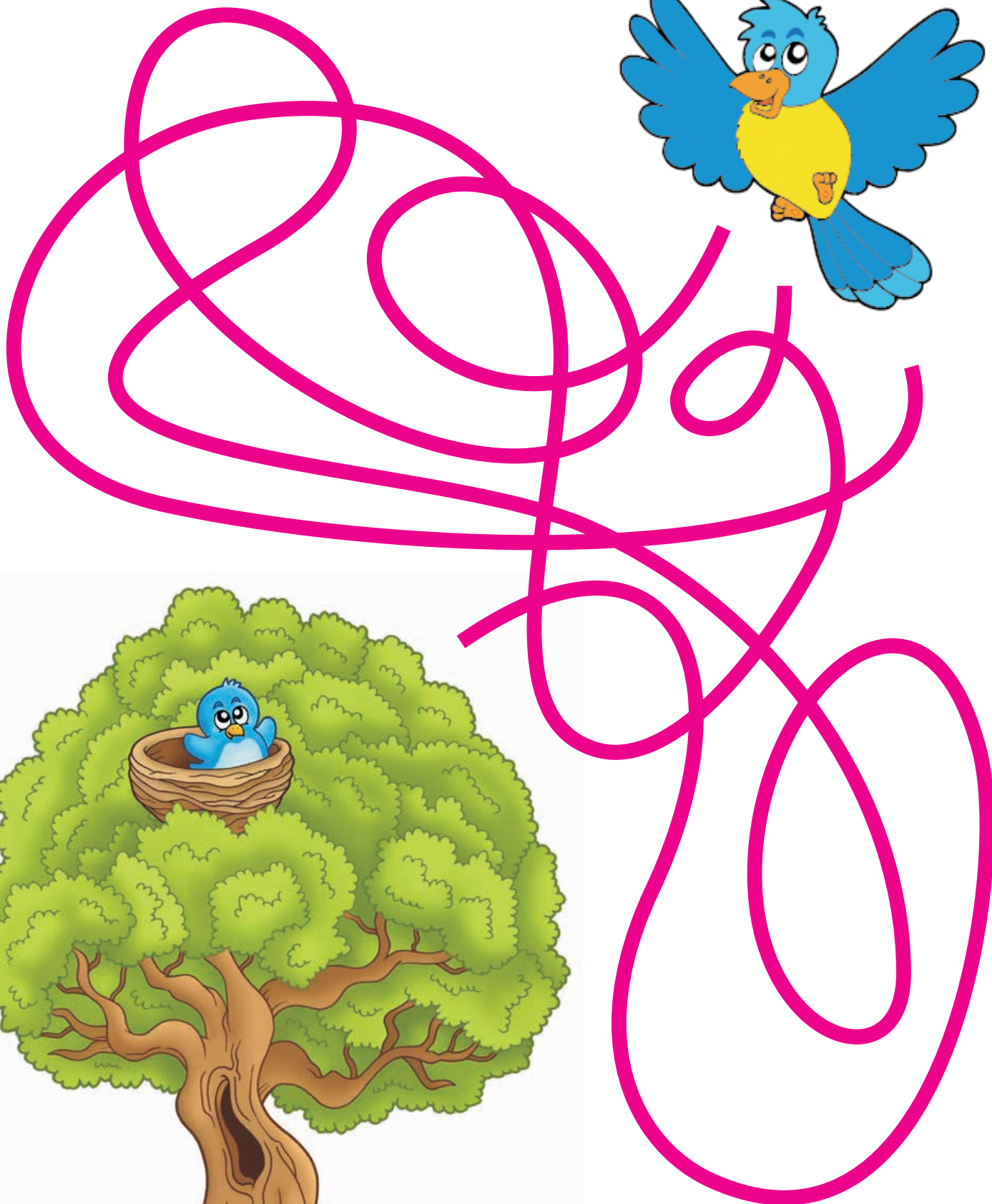


Nie tylko ptaki i owady latają. Istnieje też ssak, który potrafi poruszać się w powietrzu. To nietoperz. Nietoperze najlepiej czują się w ciemności, dlatego zamieszkują głównie jaskinie. Większość nietoperzy żywi się owadami.



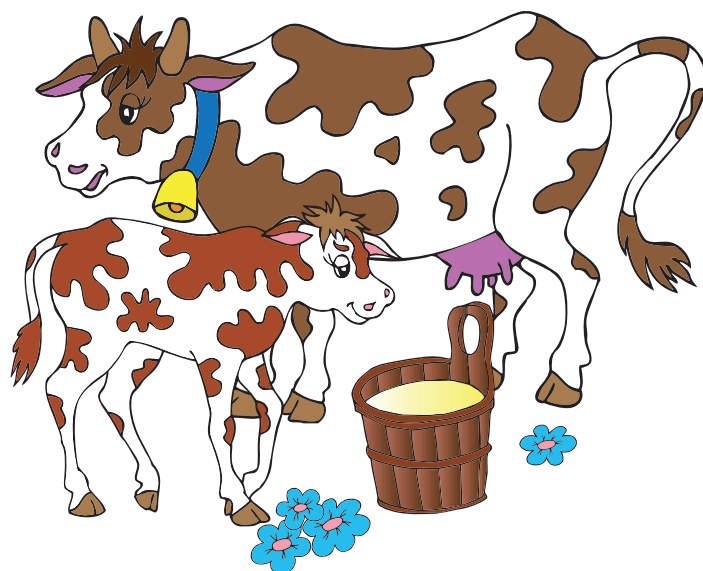
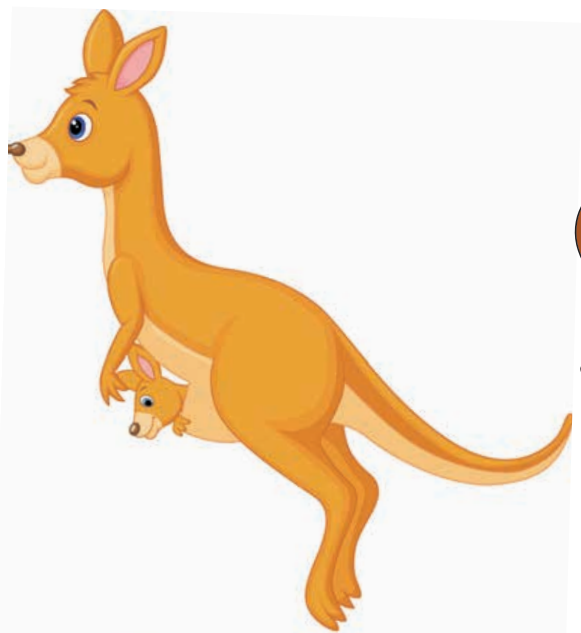


Pomóż ptaszкови dotrzeć do dziecka.



## Młode zwierzęta

Ssaki to zwierzęta, które rodzą żywe młode i karmią je mlekiem. Opiekują się swoimi dziećmi dłużej niż inne zwierzęta. Prawie wszystkie ssaki pokryte są sierścią lub futrem.

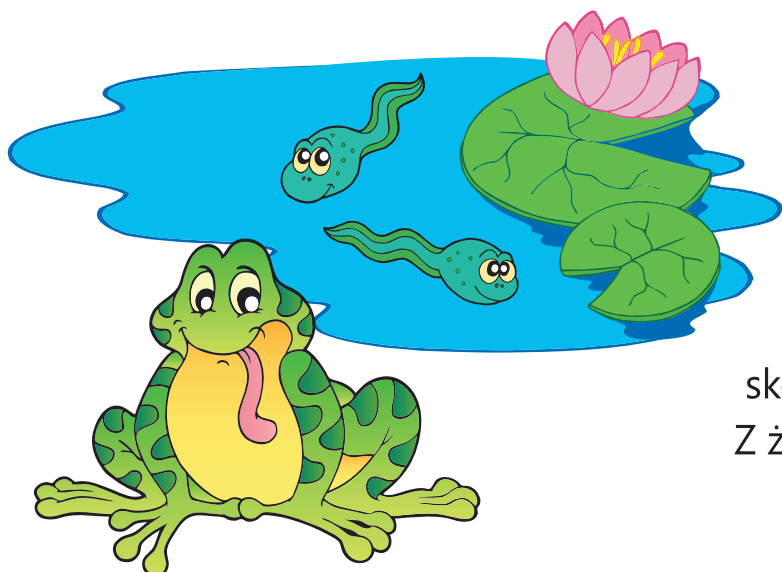


Niektóre ssaki – torbacze – noszą swoje potomstwo w torbie na brzuchu. Istnieją też stekowce – to ssaki, które znoszą jaja. Należą do nich kolczatka i dziobak.

Ptaki składają jaja. Następnie wysiadują je. Po wykluciu młodych troskliwie się nimi opiekują i karmią je, dopóki nie będą one mogły samodzielnie latać i zdobywać pożywienia.

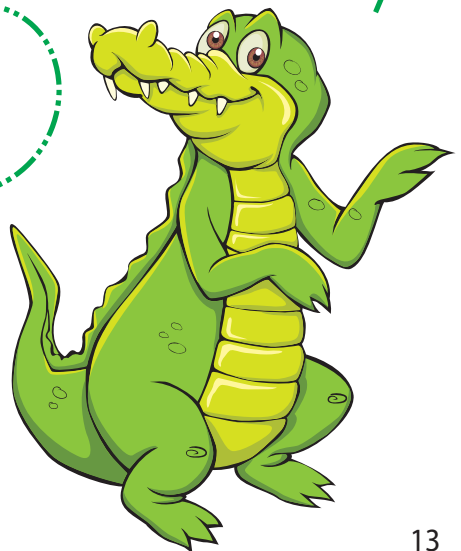
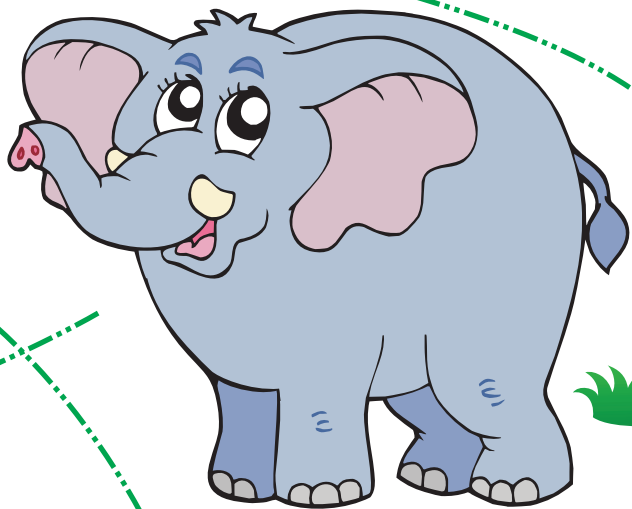


Większość gadów składa jaja na lądzie. Do gadów zalicza się węże, krokodyle, jaszczurki i żółwie. Płazy np. żaby, również składają jaja, ale najczęściej do wody. Z żabich jajeczek, zwanych skrzekiem, rozwijają się kijanki, które z czasem przekształcają się w młode żabki.



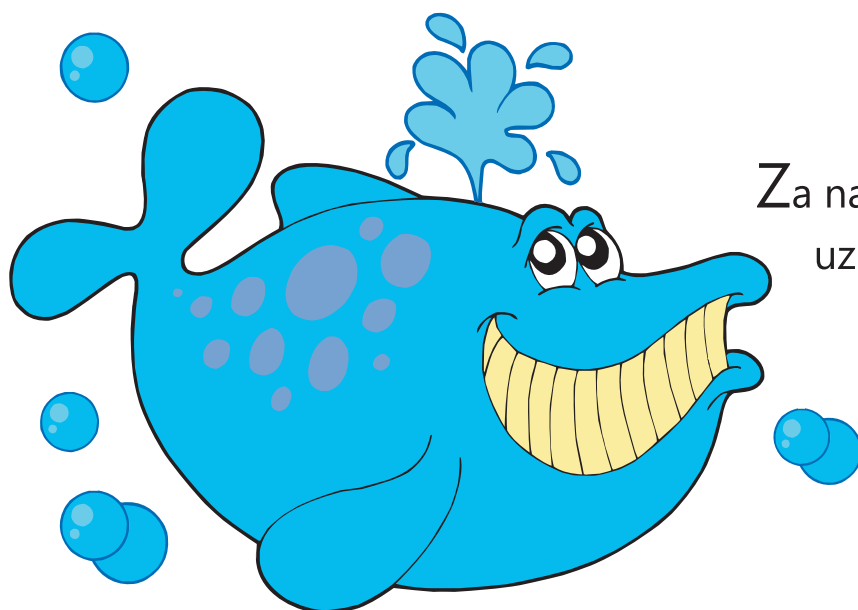
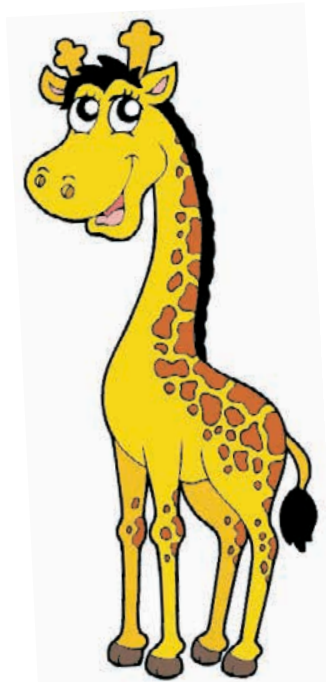


Pomóż dzieciom dotrzeć do ich rodziców.



## Rekordziści

Niektóre zwierzęta mają cechy lub zdolności, których nie posiadają żadne inne zwierzęta. Na przykład najwyższym zwierzęciem jest żyrafa. Może ona osiągnąć nawet 5,5 m wysokości. Oznacza to, że bez problemu zajrzałaby do mieszkania na drugim piętrze.



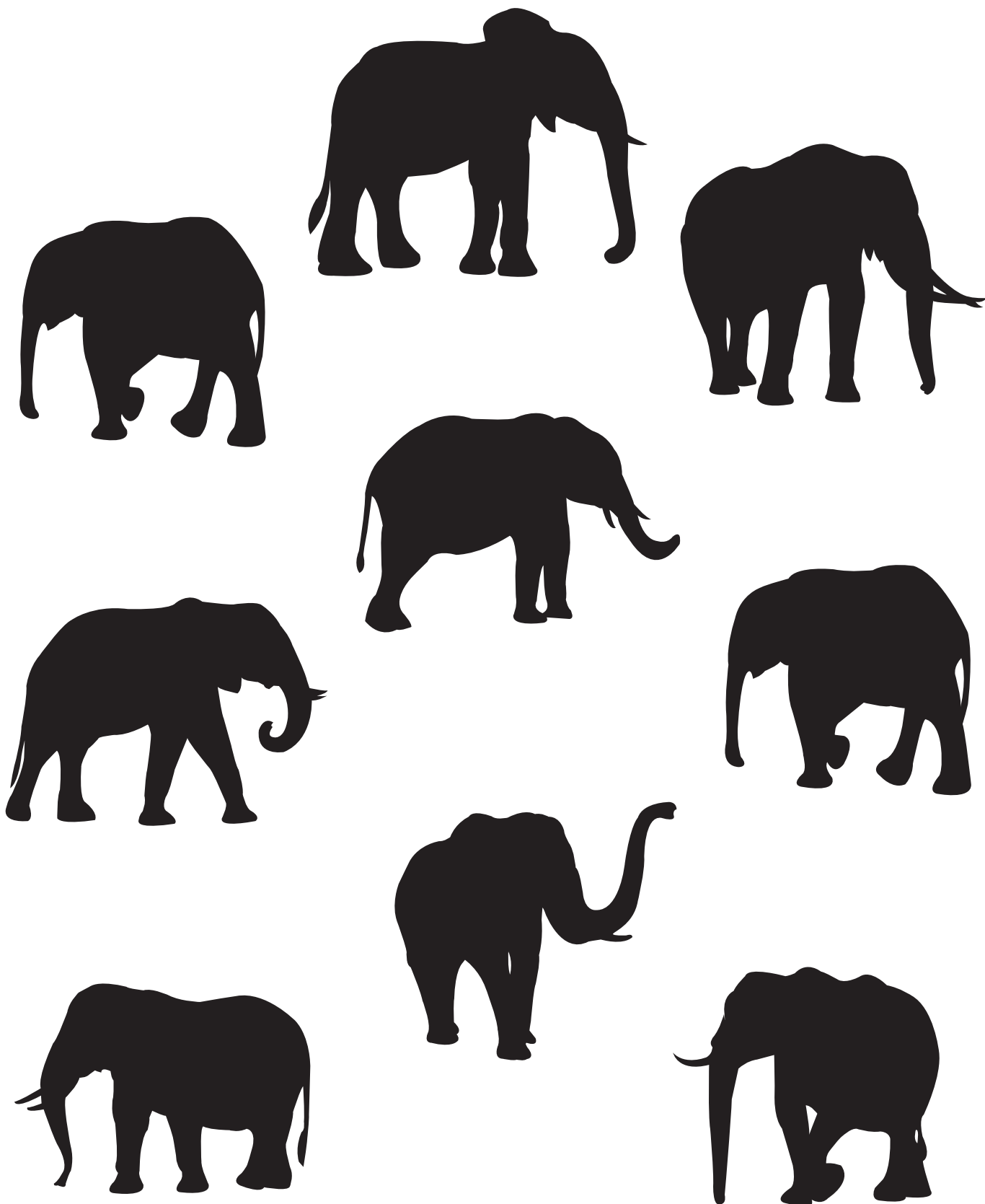
Za największego ssaka na świecie uznaje się płetwala błękitnego. Jest naprawdę ogromny! Płetwal mieszka w oceanie. A jakie zwierzę lądowe jest największe? To słoń afrykański.

Leniwiec porusza się po ziemi bardzo powoli. Zwierzę to spędza większość życia, zwisając do góry nogami z gałęzi drzewa, zaczepione na haczykowatych palcach.



Za najinteligentniejsze zwierzę uważa się szympansa. Z kolei najbardziej cuchnącym zwierzęciem jest skunks. Skunksy, kiedy czują się zagrożone, wypuszczają wydzielinę, która bardzo brzydko pachnie.

 Wśród cieni są dwa jednakowe. Znajdź parę i otocz pętlą identyczne cienie.







### Ilustracje:

Shutterstock.com: © Teguh Mujiono (1), © ntnt (2-16g), © Klara Viskova (2-16gp, 2sl, 4, 6, 7, 8sp, 8sl, 8dp, 9, 10, 11, 12s, 12dl, 12ds, 13g, 12sp, 13dl, 14gp, 14sl), © Crisan Rosu (3), © Igor Zakowski (5), © totallyPis.com (8g), © Pushkin (8dp), © Teguh Mujiono (12sl), © Memo Angeles (12dp), © Mumut (37sl), © Codrut Crososchi (13dp), © Keanu (14sp, 16d), © Yayayoyo (14dl), © ylq (15), © Bannykh Alexey Vladimirovich (16g)  
Fotolia.com: © Anna Velichkovsky (2g, 2sp), © Klara Viskova (2d, 2-16pg)

**Ilustracje na okładce:** © Lorelyn Medina | Fotolia.com, © Anna Velichkovsky | Fotolia.com, © Teguh Mujiono | Shutterstock.com, © Klara Viskova | Shutterstock.com

### Naklejki:

Shutterstock.com: © Danilo Sanino; © Klara Viskova; © Sarawut Padungkwan; © Lorelyn Medina; © Igor Zakowski, © Maciej Sojka; © SlipFloat; © vitasunny; © Teguh Mujiono; © kokandr; © Jallo; © Dmitry Natashin; © Memo Angeles; © BORTEL Pavel - Pavelmidi; © Fun Way Illustration; © Albert Disseny; © Liusa; © KennyK; © Rybkina2009  
Fotolia.com: © Anna Velichkovsky; © Matthew Cole

© Copyright by Wydawnictwo SBM Sp. z o.o., Warszawa 2016

**Opracowanie:** Natalia Kawałko

**Redakcja i korekta:** Natalia Kawałko, Elżbieta Wójcik, Aleksandra Pawlińska

**Skład, opracowanie graficzne:** Monika Ostrowska

**Przygotowanie do druku i projekt okładki:** Daniel Potęga

ISBN 9788380592063

Wydanie I

Wydrukowano w Polsce



Wydawnictwo SBM Sp. z o.o.

ul. Sułkowskiego 2/2

01-602 Warszawa

www.wydawnictwo-sbm.pl

