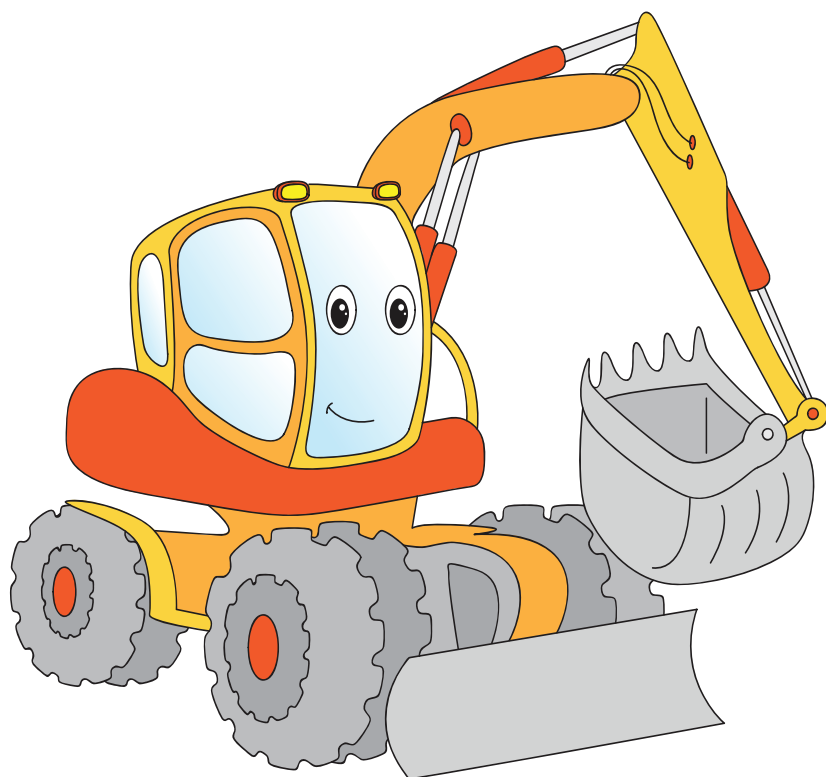


# POJAZDY

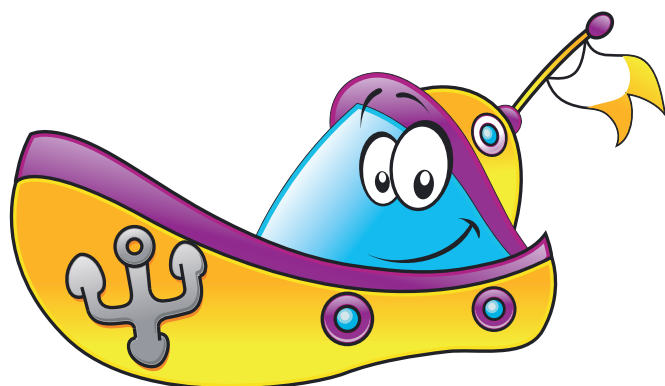


## Pojazdy

Jest bardzo dużo różnych pojazdów. Mogą się one poruszać po lądzie – po jezdni lub torach – a także w wodzie i w powietrzu. Po drogach jeżdżą różne samochody oraz autobusy. Po ścieżkach rowerowych jeżdżą rowery i hulajnogi. Sanie i sanki to także pojazdy – ale one nie mają kół, lecz płozy. Po torach poruszają się tramwaj i pociąg.



W powietrzu mogą latać: samolot i helikopter. Są samoloty pasażerskie, wojskowe czy sportowe. Helikopter, czyli śmigłowiec, często wykorzystywany jest jako pojazd ratunkowy, np. w górach. Istnieją też pojazdy kosmiczne, np. rakiety.



Natomiast w wodzie pływają statki, łodzie, jachty, kajaki i wiele innych pojazdów. Statki przewożą pasażerów lub towary. Są też kutry rybackie, na których wyrusza się, by łowić ryby.

POJAZDY POWIETRZNE,  
WODNE I KOSMICZNE TO STATKI.



Zagadka

Ile pojazdów jest na tym obrazku?



## Samochód osobowy

Samochód osobowy jest chyba najczęściej spotykany na naszych drogach. Są różne typy tych samochodów. Po mieście najlepiej poruszać się niewielkim samochodem, który łatwo wszędzie zaparkować. Jeśli ktoś ma dużą rodzinę i przewozi dużo bagażu, woli jeździć dużym samochodem.



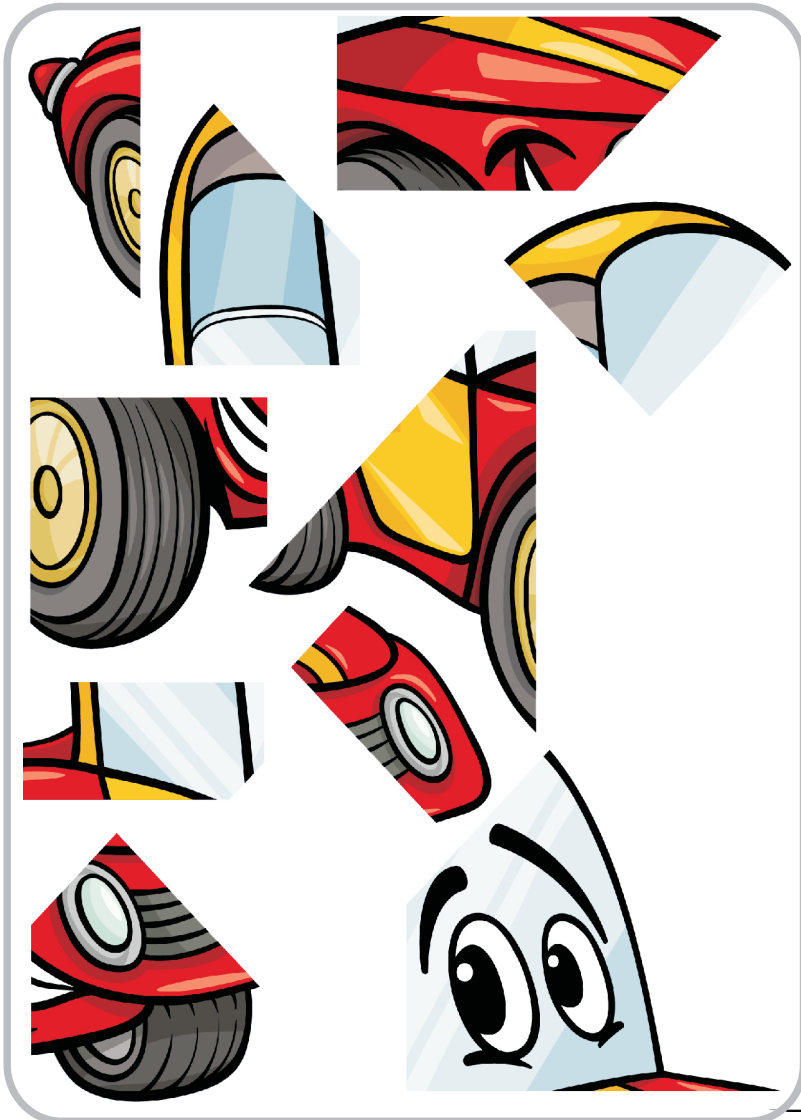
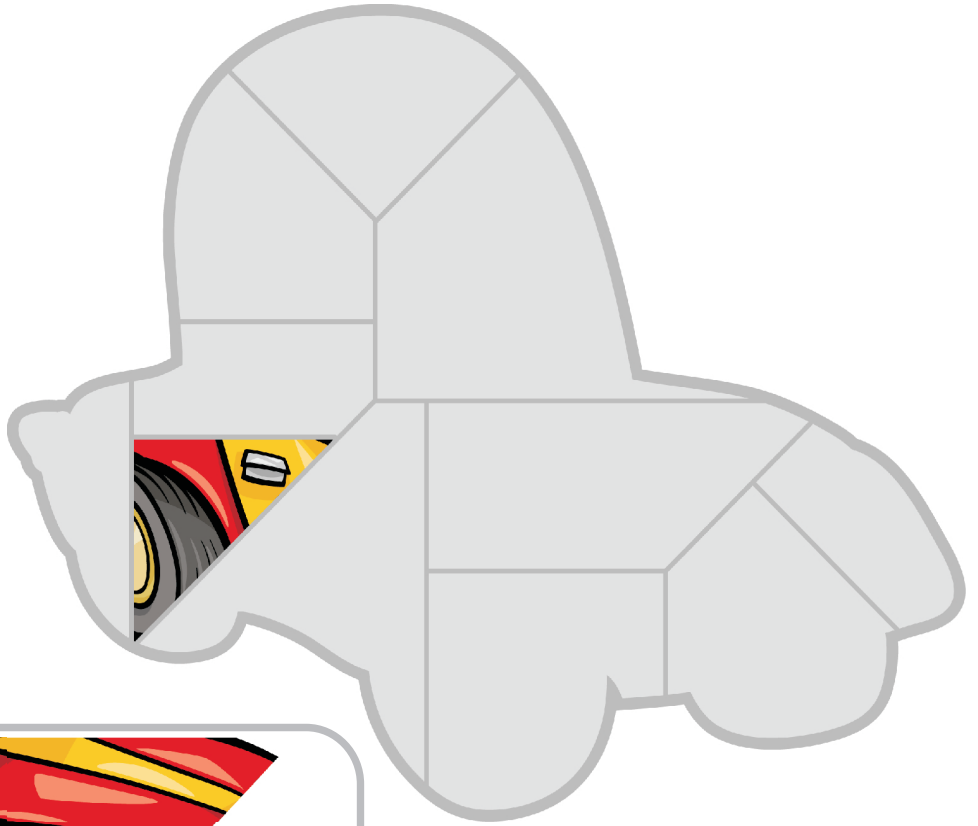
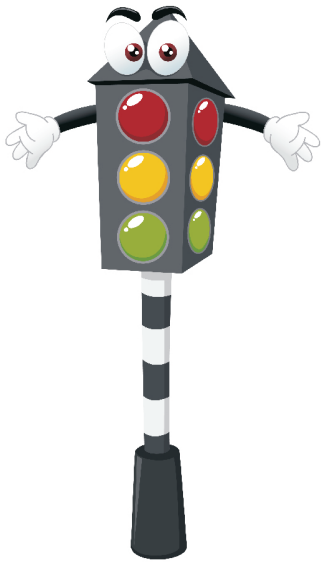
O samochód trzeba dbać. W warsztacie samochodowym należy sprawdzać jego stan techniczny, a w razie potrzeby naprawiać wszystko, co jest uszkodzone. Samochód powinien być czysty. Można więc pojechać do myjni. Ale nic nie sprawi takiej frajdy, jak własnoręczne umycie samochodu! No i oczywiście bardzo ważne jest tankowanie paliwa.

Każdy, kto kieruje samochodem, musi mieć prawo jazdy. Zna więc przepisy ruchu drogowego i wszystkie znaki drogowe. Aby jeździć bezpiecznie, trzeba przypiąć się pasami bezpieczeństwa. Pamiętaj! Dzieci jeżdżą w specjalnych fotelikach samochodowych.



Puzzle

Wskaż, gdzie powinny się znaleźć poszczególne elementy ilustracji.



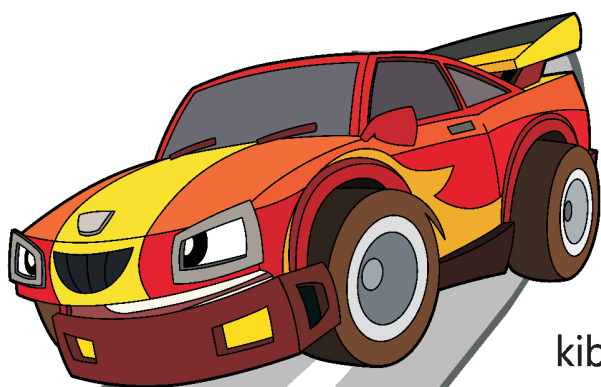
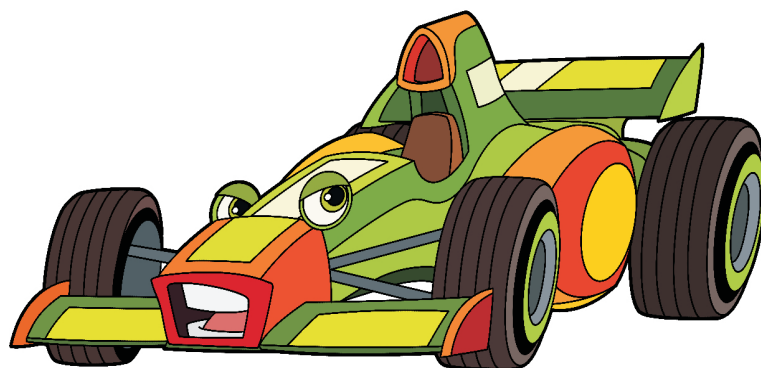


Samochody  
wyścigowe i rajdowe



Samochody wyścigowe to wyścigówki lub bolidy. Biorą one udział w wyścigach samochodowych. Aby kierowca był bezpieczny w takim samochodzie, musi mieć kask i specjalne, ognioodporne ubranie. Bolidy są budowane z lekkich materiałów. Ich opływowy kształt ułatwia uzyskanie znacznych prędkości.

Samochody rajdowe to samochody osobowe lub terenowe, ale specjalnie przystosowane do udziału w zawodach.



Istnieją też rajdy terenowe, organizowane w bardzo trudnych warunkach. Rajdówki pomalowane są na jaskrawe kolory, dzięki czemu kibice łatwo rozpoznają swojego faworyta.

NAJPOPULARNIEJSZE  
SĄ WYŚCIGI FORMUŁY 1.



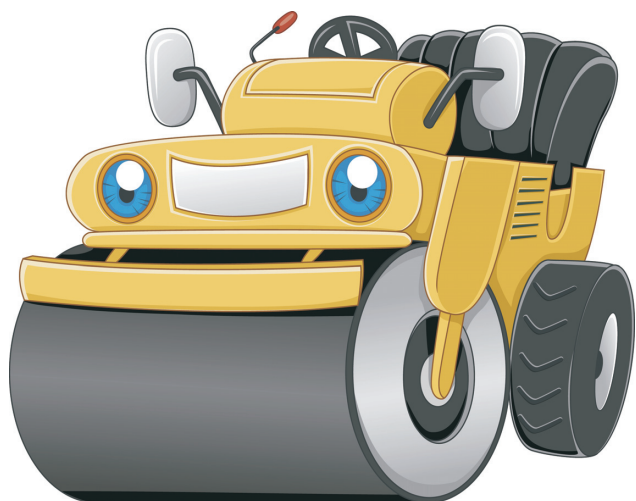
Pomóż tej wyścigówce zdobyć 1. miejsce w wyścigach samochodowych.



## Pojazdy budowlane



Aby zbudować dom, szpital czy przedszkole, potrzeba wielu pojazdów budowlanych. Spychacz musi wyrównać teren, by można było przystąpić do prac budowlanych. Taki samochód bywa też potrzebny, gdy trzeba odśnieżyć drogi.



Walec wyrównuje i utwardza ziemię pod budowę. Szczególnie ważne jest utwardzenie podłoża pod budowę dróg.

Koparka może wykopać dół pod fundamenty. Ta część koparki, która nabiera ziemię, nazywana jest łyżką.

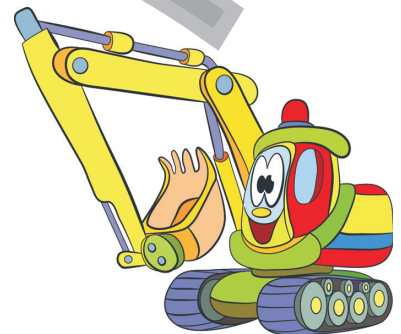
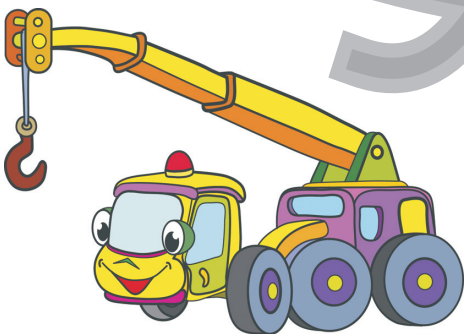


SPYCHACZ TO  
POTOCZNA NAZWA  
SPYCHARKI GĄSIENICOWEJ.



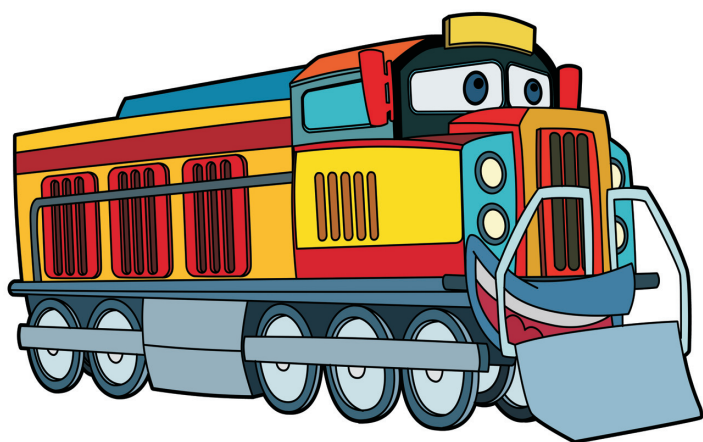
Labirynt

Który z pojazdów dojedzie na plac budowy?

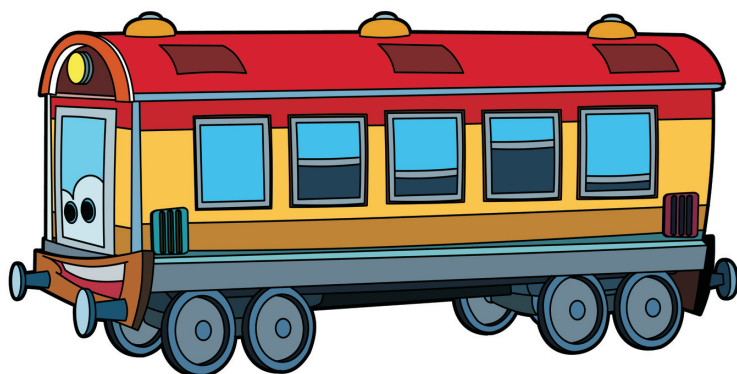


## Pociągi

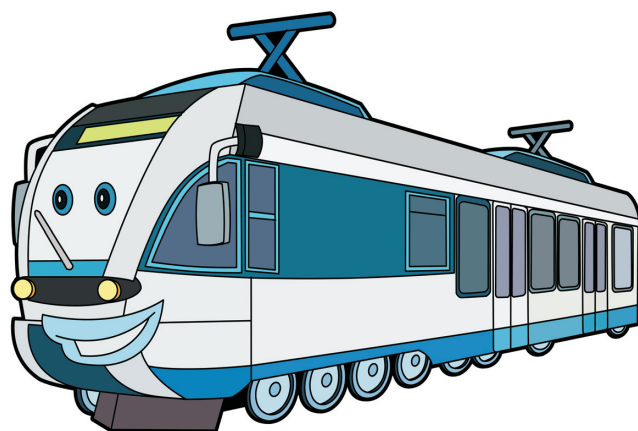
Jest bardzo dużo różnych pociągów: towarowe, pasażerskie – podmiejskie i dalekobieżne. Jedne jeżdżą szybciej, inne wolniej, ale żaden nie ruszyłby z miejsca, gdyby nie lokomotywa. To właśnie ona ciągnie wagony po torach.



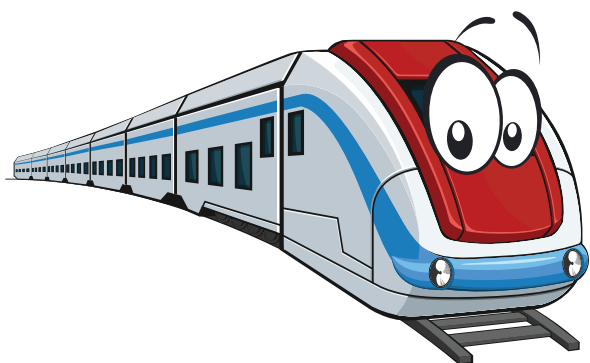
Każdy pociąg ma wagony. Wagony z miejscami siedzącymi przeznaczone są dla podróżujących pasażerów. Ale są też wagony towarowe.



Pociąg podmiejski kursuje na krótkich trasach. Zwykle dowozi on pasażerów z małych miejscowości do dużych miast. Dzięki krótkiej trasie i częstym przystankom mogą oni szybko dotrzeć na miejsce. Kiedy samochody stoją w korku – pociąg jedzie bez żadnych kłopotów.

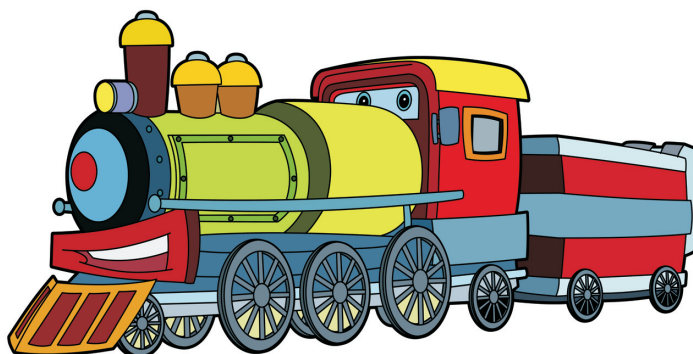
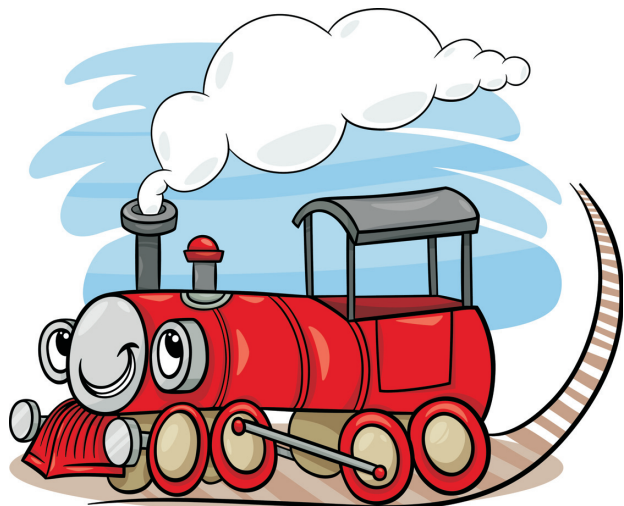
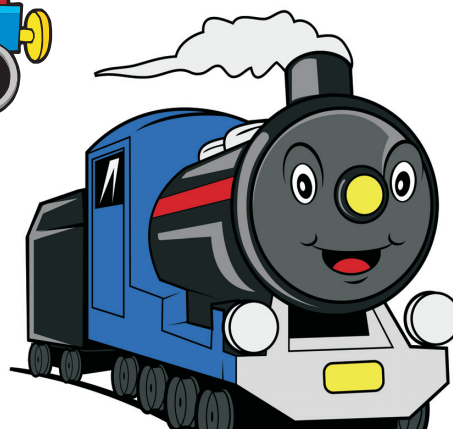
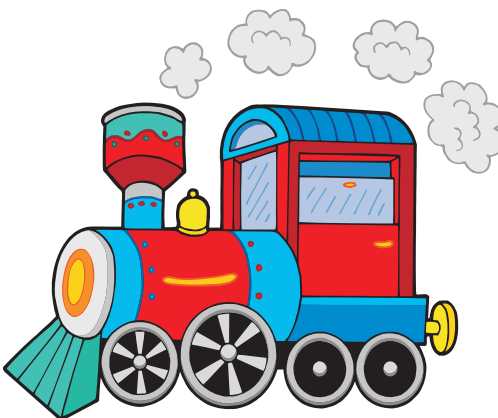
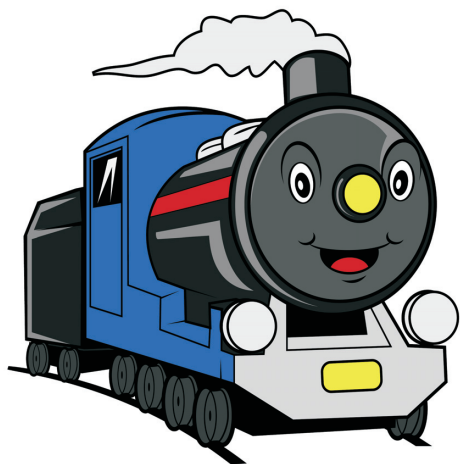
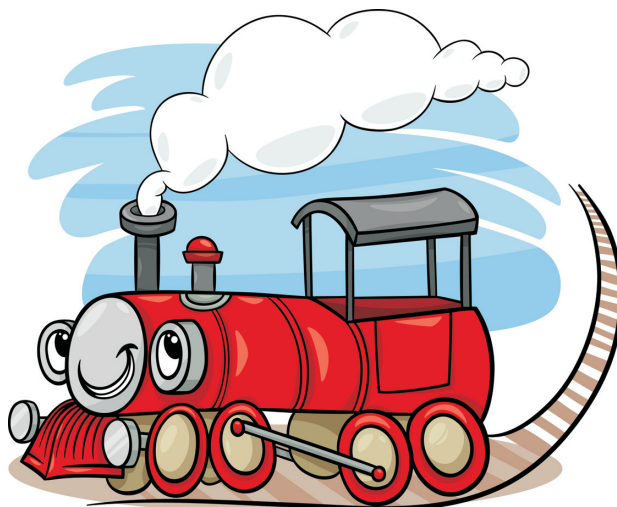
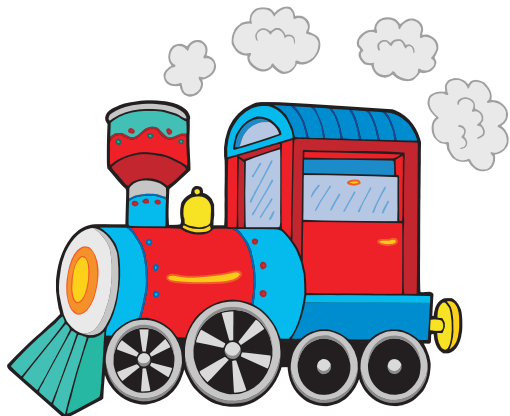


Pociąg dalekobieżny ma bardzo długie trasy. Czasem przemieszcza się między miastami położonymi w różnych krajach! Jeździ on bardzo szybko i ma niewiele przystanków. Dzięki temu w kilka godzin można się przemieścić do odległego miasta.



# Zagadka

Połącz w pary takie same pociągi. Czy któryś pociąg został bez pary?



## Statki i łodzie

Po morzach pływa wiele statków: parowych, spalinowych lub żaglowych. Mogą one przewozić pasażerów do różnych portów albo na wycieczki. Mogą też transportować towary. Są też kutry rybackie, na których rybacy wypływają w morze.

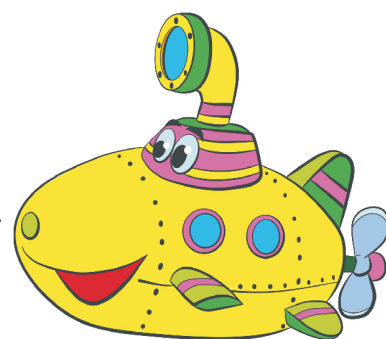


Po morzach, rzekach i jeziorach płyną też łodzie. To żagłówki i motorówki. Miło na nich spędzać czas latem, gdy świeci piękne słońce.



Kajak natomiast to mała łódź sportowa. Można nim pływać pojedynczo lub po dwie osoby, wiosłując. Latem organizowane są spływy kajakowe po różnych rzekach.

Łódź podwodna może pływać zarówno pod wodą, jak i na powierzchni wody. Ma ona opływowy kształt, co ułatwia jej zanurzenie i poruszanie się pod wodą.





Połącz w pary jednakowe okręty. Czy któryś z okrętów pozostał bez pary?



## Pojazdy latające



Samolot, choć jest cięższy od powietrza, może się unosić i latać w przestworzach. Dzieje się tak dzięki pracującemu silnikowi i skrzydłom. Samoloty mogą być pasażerskie, wojskowe, transportowe lub sportowe.



Helikopter to również pojazd latający. Wyposażony jest on w śmigło. Helikoptery, zwane śmigłowcami, wykorzystywane są najczęściej w wojsku oraz ratownictwie.

Helikopter może szybko dotrzeć do miejsca wypadku niedostępnego dla zwykłego ambulansu.

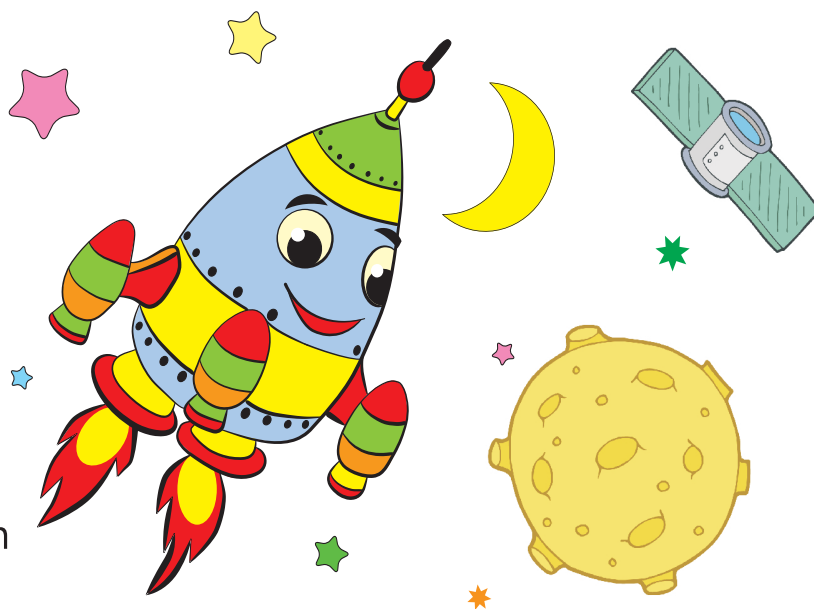
A może chciałbyś spróbować przelecieć się lotnią lub balonem? To również są pojazdy!



PONAD 200 LAT TEMU  
BRACIA MONTGOLFIER  
DOKONALI PIERWSZEJ UDANEJ  
PRÓBY UNIESIENIA BALONU W POWIETRZE.

## Statki kosmiczne

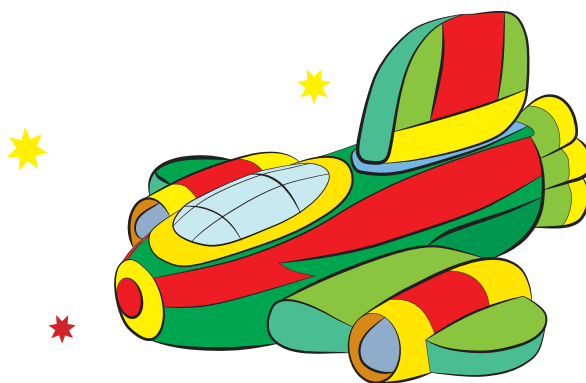
Rakieta to pojazd latający. Rakieta może służyć do wystrzeliwania pocisków, unoszenia innych pojazdów w kosmos, a także do badań naukowych i akcji ratunkowych – np. by sprowadzić na Ziemię uszkodzony pojazd.



Prom kosmiczny to pojazd, który wysyłany jest w kosmos, aby przeprowadzać badania i eksperymenty naukowe. Porusza się on z ogromną prędkością. Okrążenie Ziemi zabiera mu jedynie 90 minut!



Samolot kosmiczny to połączenie samolotu i rakiety. Wygląda on jak samolot, ale porusza się jak rakieta.



Latający talerz, czyli tzw. UFO, to pojazd kosmiczny. Zwykle mówi się, że poruszają się nim mieszkańcy innej planety. Ale czy to prawda?

KOSMONAUTA TO OSOBA  
ODBYWAJĄCA LOTY KOSMICZNE.



### Ilustracje:

Shutterstock.com: © Fir4ik (1), © Klara Viskova (2d), © Danilo Sanino (2s), © Gamegfx (2–15gl),  
© Maciej Sojka (3d), © Teguh Mujiono (4gp), © kokandr (4s), © Lorelyn Medina (4d), © Sarawut  
Padungkwan (5sl), © Igor Zakowski (5sp, 5d), © vitasunny (6g), © Maciej Sojka (6s, 6d), © Igor  
Zakowski (7d), © Klara Viskova (8gp), © Lorelyn Medina (8ls, 8d), © Maciej Sojka (8sp), © vitasunny  
(9dl, 9dp), © Maciej Sojka (9g), © Jallo (9ds), © Maciej Sojka (10g, 10s), © BluezAce (10d), © Klara  
Viskova (11), © Igor Zakowski (11), © Klara Viskova (12s), © vitasunny (12d), © Klara Viskova (13),  
© Danilo Sanino (14s), © Igor Zakowski (14dp), © vitasunny (14gp), © Rybkina2009 (14dl),  
© Klara Viskova (15gp), © vitasunny (15gs, 15s, 15d), © Igor Zakowski (16g), © Klara Viskova (16d)  
Fotolia.com: © Anna Velichkovsky (13sp, 13dl)

**Ilustracje na okładce:** © Lorelyn Medina | Fotolia.com, © Anna Velichkovsky | Fotolia.com,  
© Fir4ik | Shutterstock.com, © Maciej Sojka | Shutterstock.com, © Danilo Sanino | Shutterstock.com,  
© Klara Viskova | Shutterstock.com

### Naklejki:

© Klara Viskova | Shutterstock.com; © spawn101 | Shutterstock.com;  
© Teguh Mujiono | Shutterstock.com; © ayelet-keshet | Shutterstock.com;  
© Matthew Cole | Shutterstock.com; © totallyPic.com; © Danilo Sanino | Shutterstock.com;  
© Klara Viskova | Fotolia.com; © Anna Velichkovsky | Fotolia.com

© Copyright by Wydawnictwo SBM Sp. z o.o., Warszawa 2016

**Opracowanie:** Zespół redakcyjny

**Korekta:** Natalia Kawałko, Elżbieta Wójcik

**Skład, opracowanie graficzne:** Monika Ostrowska

**Przygotowanie do druku i projekt okładki:** Daniel Potęga

Wydanie I

Wydrukowano w Polsce



Wydawnictwo SBM Sp. z o.o.

ul. Sułkowskiego 2/2

01-602 Warszawa

www.wydawnictwo-sbm.pl

